



ВСЕСОЮЗНАЯ НЕЗАВИСИМАЯ ИССЛЕДОВАТЕЛЬСКАЯ
ЛАБОРАТОРИЯ СВЕТОТЕХНИКИ
(ООО «ВНИАС»)
ЛАБОРАТОРИЯ СВЕТА

e-mail: info@vnils.ru

УТВЕРЖДАЮ

Руководитель ИЛ ООО "ВНИЛС"


Тришин А.И.

18 Мая 2020 г.



Протокол испытаний № 16\1805-20

Измерение основных светотехнических и электрических характеристик

Результаты испытаний настоящего протокола относятся только
к испытанному образцу

Любое изменение данных, полное или частичное копирование
протокола испытаний запрещено

2020 г.

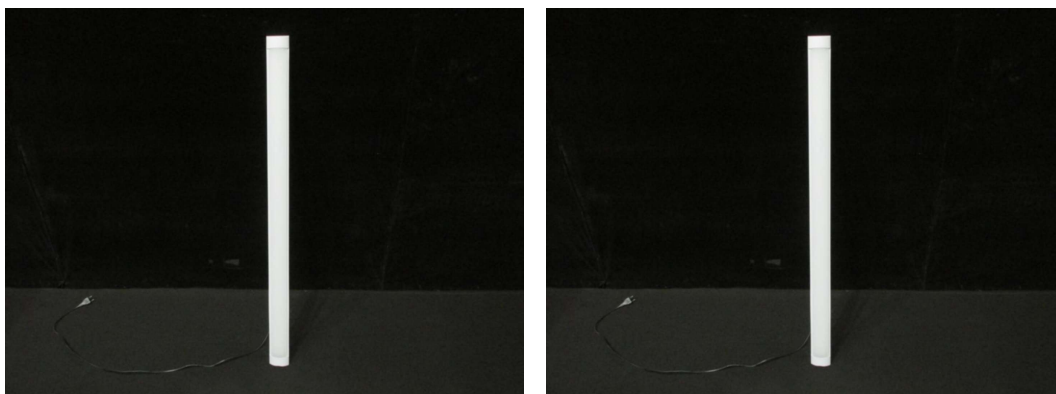


(ООО «ВНИЛС»)
ЛАБОРАТОРИЯ СВЕТА

1. Изделие

Заявитель:	ООО ТПК "ВАРТОН", 121354 г.Москва, ул. Дорогобужская, д. 14 стр. 6
Наименование:	Светильник светодиодный Gauss IP20 1200*76*24мм 36W 2880lm 6500K WLF-2 стал
Торговая марка:	Gauss
Артикул:	844425336
Потребляемая мощность:	36Вт
КЦТ:	6500К
Световой поток:	
Вн. № образца:	

1.1 Фотографии образца



2. Место проведения испытаний

Всесоюзная Независимая Исследовательская Лаборатория Светотехники (ООО "ВНИЛС")
121309, г. Москва, проезд Физкультурный, д.2, стр 1
e-mail: info@vnils.ru

3. Условия проведения испытаний

Температура окружающей среды:	25±2°C
Влажность:	65±10%
Стабилизированное напряжение питания:	230В
Атмосферное давление:	101кПа ±3%
Частота сети:	50Гц
Время наработки образца:	≥60 минут

4. Цель проведения испытаний

Проведение светотехнических испытаний, а также снятие основных фотометрических и электрических показателей

5. Нормативные ссылки

ГОСТ Р 54350-2015 - Светотехнические требования и методы испытаний
ГОСТ 23198-94 - Методы измерения спектральных и цветовых характеристик



(ООО «ВНИЛС»)
ЛАБОРАТОРИЯ СВЕТА

6. Испытательное оборудование

Наименование	Тип СИ (ИО)	Серийный номер
Гониофотометр	GO-R5000	G108492CO1321112
Спектрорадиометр	HAAS-2000	G108544CM5321117
Цифровой измеритель мощности	PF2010	G103508TM5321119
Источник питания переменного тока с ШИМ	DPS1010	Y119885CM5331138
Источник питания постоянного тока	WY305	G115986CJ6331118
Люксметр + Пульсметр + Яркометр	ТКА-ПКМ (09)	09884

7. Результаты испытаний

Параметр	Значение
Световой поток, лм	3722.1
Сила света (Макс), кд	1203
Эффективность, лм/Вт	102.99
Потребляемая мощность, Вт	36.14
Коэффициент мощности	0.9784
Сила тока, А	0.1603
Коэффициент пульсации	3.2
Потребляемая мощность (реактивная), ВАр	6.6
Потребляемая мощность (полная), ВА	37.0
Угол рассеивания, °	115.2
Индекс цветопередачи	73.0
Коррелированная цветовая температура, К	6302

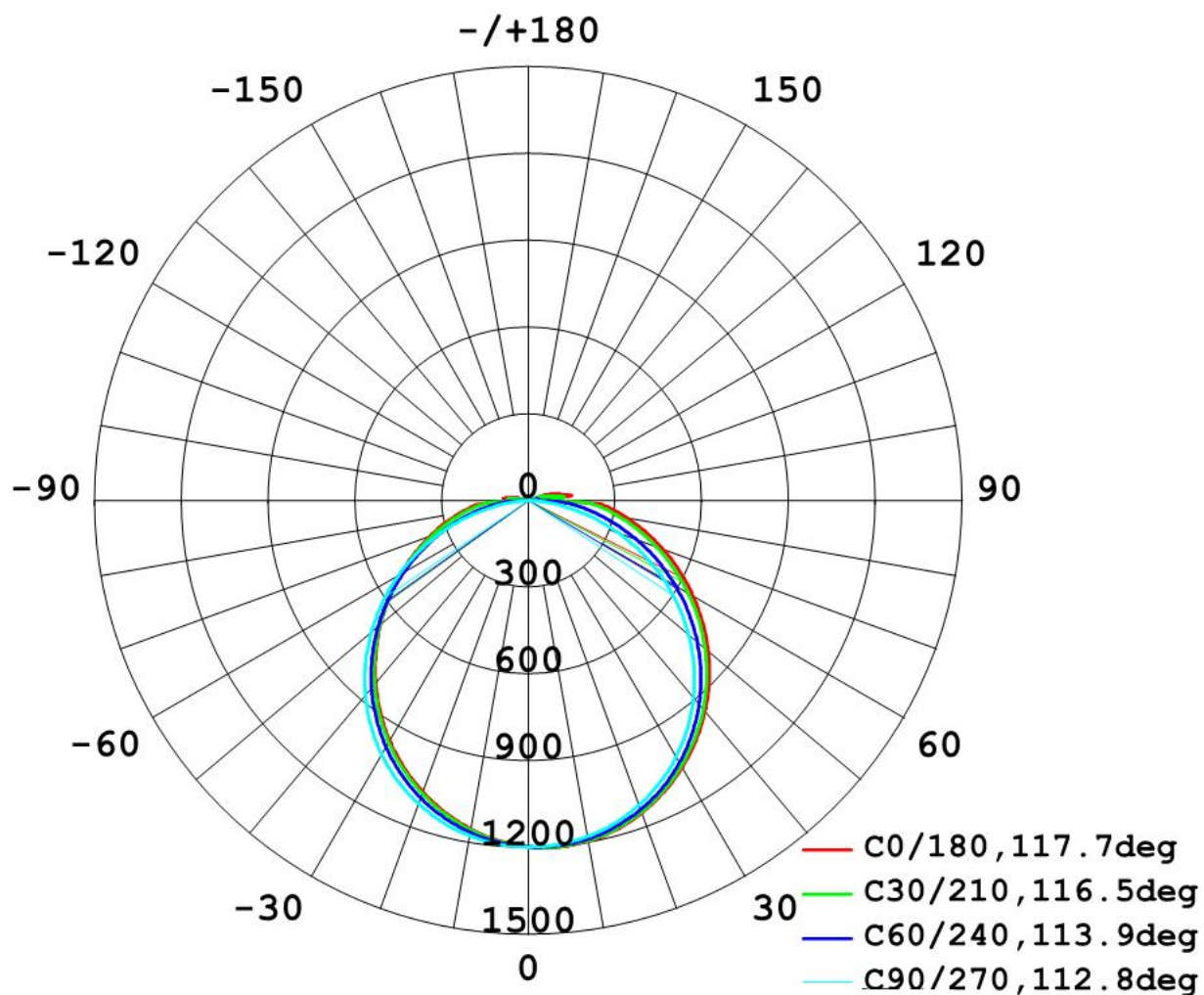
8. Приложения

Параметр	Приложение
Кривые распределения силы света	1
Спектрограмма	2
Конусная диаграмма освещённости	3
Коэфф. использования светильников	4



(ООО «ВНИЛС»)
ЛАБОРАТОРИЯ СВЕТА

Приложение 1



Инженер-метролог

Старцева Е.А.

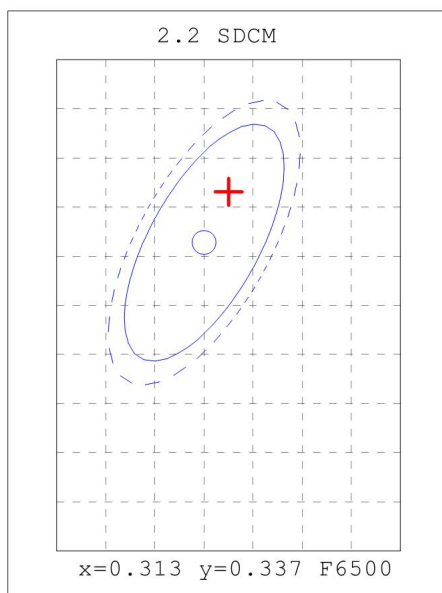
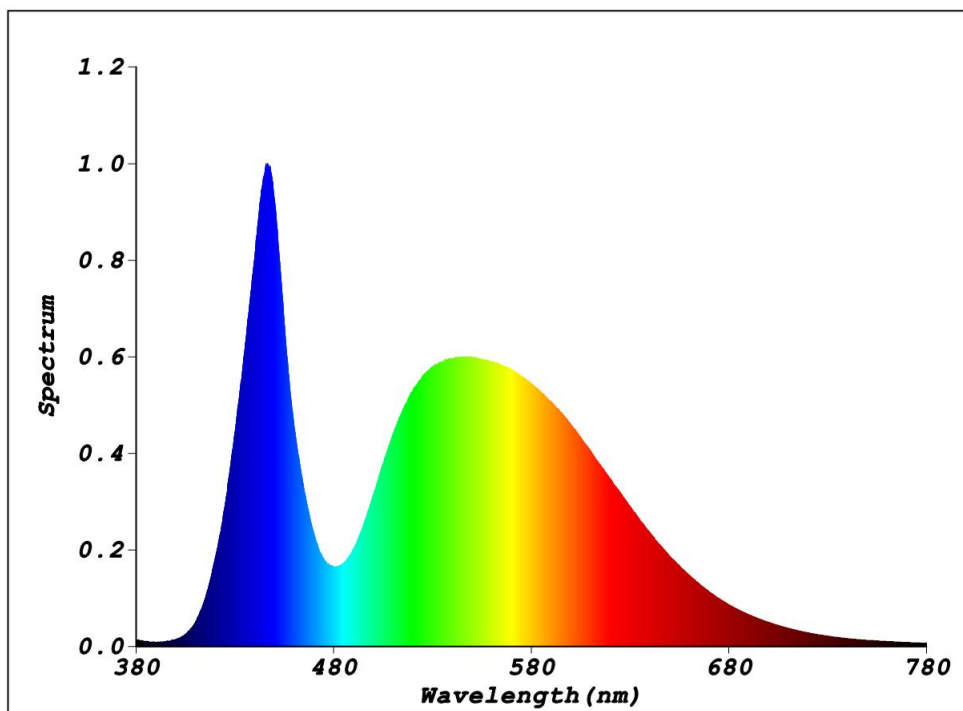
Главный инженер-метролог

Лаухин С.Н.



(ООО «ВНИЛС»)
ЛАБОРАТОРИЯ СВЕТА

Приложение 2



Инженер-метролог

Старцева Е.А.

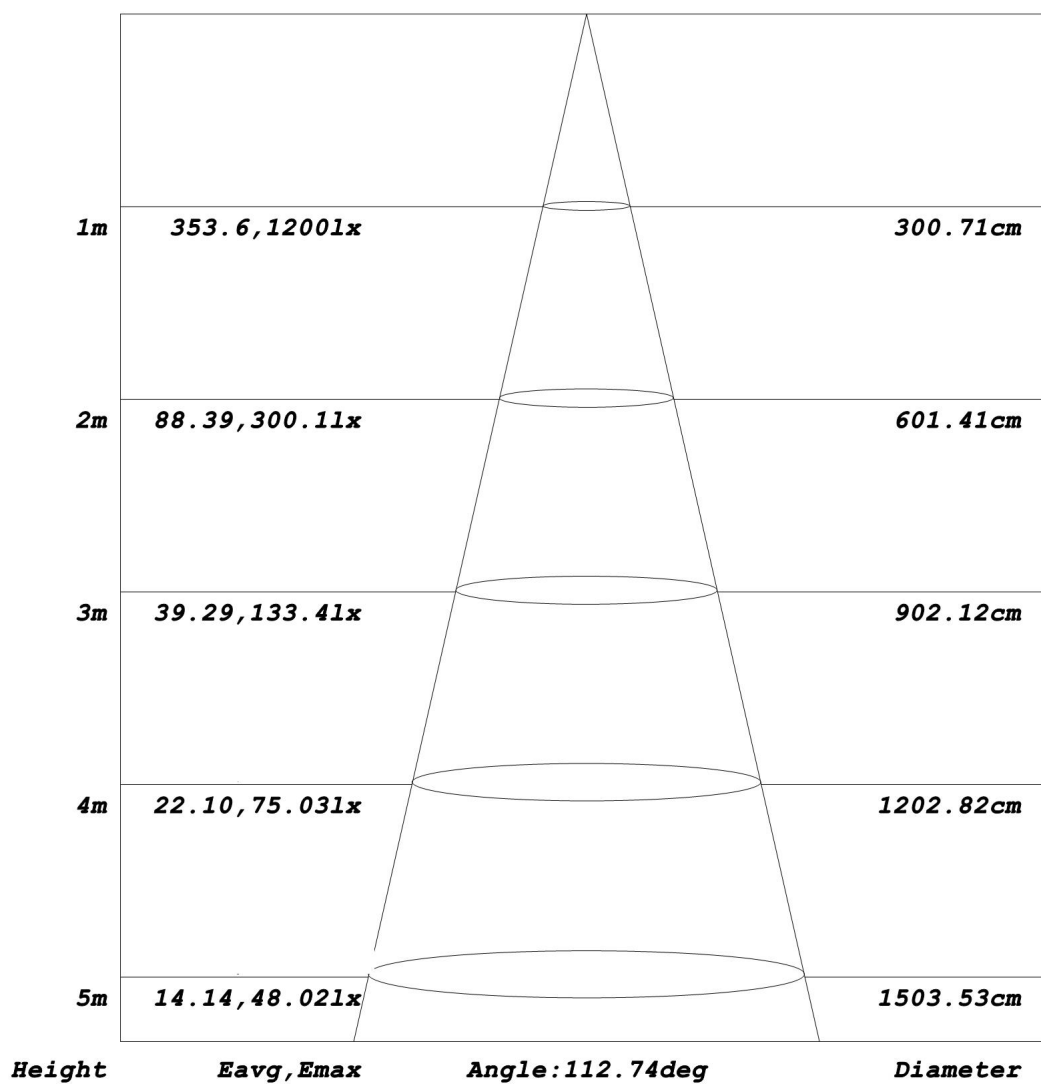
Главный инженер-метролог

Лаухин С.Н.



(ООО «ВНИЛС»)
ЛАБОРАТОРИЯ СВЕТА

Приложение 3



Инженер-метролог

Старцева Е.А.

Главный инженер-метролог

Лаухин С.Н.



(ООО «ВНИЛС»)
ЛАБОРАТОРИЯ СВЕТА

Приложение 4

REFLECTANCE										
<i>Ceiling</i>	0.8	0.8	0.8	0.7	0.7	0.7	0.5	0.5	0.5	0
<i>Walls</i>	0.7	0.5	0.3	0.7	0.5	0.3	0.7	0.5	0.3	0
<i>Working plane</i>	0.2	0.2	0.2	0.2	0.2	0.2	0.2	0.2	0.2	0
ROOM INDEX	UTILIZATION FACTORS (PERCENT) $k(RI) \times RCR = 5$									
<i>k = 0.60</i>	55	44	36	55	43	36	53	43	36	30
<i>0.80</i>	65	53	46	64	53	45	62	52	45	38
<i>1.00</i>	73	62	54	72	61	54	70	63	53	46
<i>1.25</i>	81	69	62	79	69	61	76	67	61	53
<i>1.50</i>	86	75	67	84	74	67	81	72	66	58
<i>2.00</i>	92	83	76	91	82	75	87	80	74	65
<i>2.50</i>	97	88	81	94	87	81	90	84	79	70
<i>3.00</i>	100	92	86	98	91	85	93	88	83	74
<i>4.00</i>	104	98	93	102	96	91	97	92	88	79
<i>5.00</i>	107	101	97	104	99	95	99	95	92	82
ROOM INDEX	UF (total)									Direct
According to DIN EN 13032-2 2004						Suspended			SHRNOM = 1.25	

Инженер-метролог

Старцева Е.А.

Главный инженер-метролог

Лаухин С.Н.

2020 г.